

特許番号 第 3513220 号  
第 5877438 号  
商標登録番号 第 5952305 号  
第 5927365 号

# 低騒音 ガードレール支柱圧入機

# サイレントストライカー®

技術名称 サイレントストライカー工-法®

NETIS 登録番号 KK-170044-VE

大正工業株式会社 TEL(06)6685-4901



## 回転、上下微振動、圧入を同時に行う サイレントストライカー工法®

- ・従来の打込機の体感騒音 1/4、昼夜・場所を選ばず施工可能
- ・作業員にやさしい機械（静か、操作が簡単で安全）
- ・支柱やキャップの損傷がなく、支柱の再利用が可能
- ・すべての支柱に対応
- ・支柱の中の土を除去、攪拌しない為 支柱支持力が増加
- ・支柱の引き抜きが可能なので、施工時の高止まりにも 1 台で対応
- ・アスファルト路盤へ直接施工も可能
- ・強力な振動で打込み施工も可能

## サイレントストライカー工法®の特徴

### ▶低騒音

打撃音のない静音施工  
 体感騒音が4分の1になり、作業員の難聴を緩和  
 市街地の夜間作業が可能、昼夜工事による工期短縮を実現



	A種(139.8Φ)	
	打撃施工	サイレント工法
最大騒音レベルLmax (dB)	98.15	72.5
周波数 Khz	3.15	0.8
等価騒音レベルLeq (dB)	86.96	58.94
周波数 Khz	3.15	0.8

\*地盤により、数値は異なります(上記数値は砂質土における長期支持力 42kn/m<sup>2</sup>での測定値)

### ▶ 支柱支持力の増加

従来のドリル工法や埋め込み工法と比較して支柱の中の土を除去、攪拌しない為、支柱支持力が高く安全性に優れた施工が可能

### ▶ 位置決め作業の簡略化 (打込み施工に比べて、安全かつ簡単)



### ▶ 支柱の再設置や再利用が可能

打撃しないので支柱頭部の変形・損傷なし!

高止まりした場合の引抜きも可能



▶支柱のすべてに対応 (A:139φ、B:114φ、125角柱)



丸型パイプキャッチ



角型パイプキャッチ  
(オプション)

▶打撃施工も可能

打撃用キャップ (オプション) が必要

圧入工法だけでなく、振動を利用してエアーストライカーやオイルストライカーと同様の打込み施工も可能

▶支柱の引き抜き施工

コンプレッサー (オプション) を打撃用キャップ (オプション) が必要

▶アスファルト路盤での施工可能

打込み前のコア開けが不要

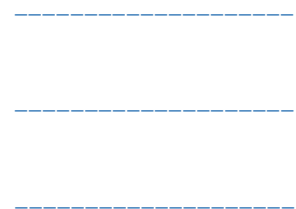
支柱を回転させながら圧入できる



▶非常用スイッチ

ジャッキ2本と  
スプリングロックを

強制的に作動させる為の装置。



## ストライカー共通の特徴

### ① 施工しやすい仕様

- ▶ 車両の左側、右側どちらでも施工可能
- ▶ 作業半径（側面 650~1650mm）
- ▶ 傾斜道路も角度調整により、鉛直設置可能



走行時リーダー角度  
(水平より 22~25°)



作業時リーダー角度  
(垂直より外側 10~12°)

----- KT-5000SS -----



後方傾斜（伸長方向 10°）



全巾 2240 mm

側面最少打込寸法 540 mm

側面最大打込寸法 1540 mm

### ② 作業能率が向上

- ▶ 操作レバーを集中化



- ▶ 支柱設置位置確認モニター



バックカメラで運転席から  
施工確認可能

- ▶ アワーメータ付き



作業時間を確認  
(運転室内に取付)

### ③ 安全作業を実現

#### ▶各種警報装置スイッチ



転倒防止警報：

車両が左右に7°以上傾くと警報ブザーが鳴る

誤操作警報：

許容範囲を超える操作は警報で通知

#### ▶車両の傾動防止装置（スプリングロック装置）

作業時の車両を安定させる



-----

-----

-----

-----

#### ▶油圧安全弁（最高油圧を設定する装置）



#### ▶起伏シリンダー油量調整装置



#### ▶油圧サービスポート



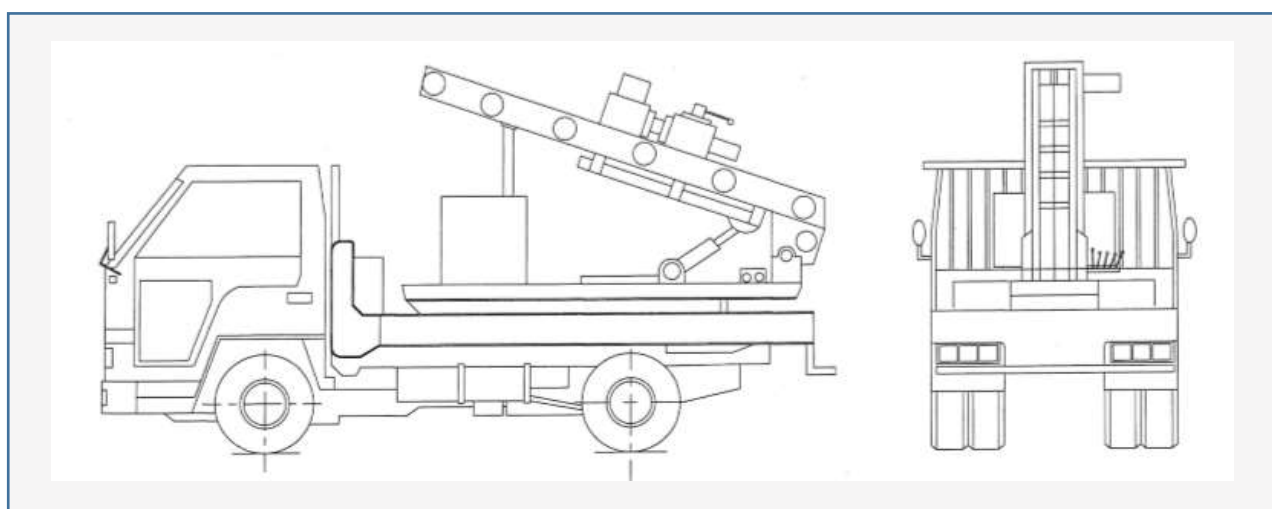
#### ▶モニターカメラ



主要諸元

型式	KT-3500SS	KT-4000SS	KT-5000SS
車両総重量	小型8トン未満	中型8トン未満	大型11トン未満
車両シャーシ重量 ※	2400kg	2940kg	3400kg
走行時車両全高 ※	2900~3300mm		
走行時車両幅 ※	1980~2300mm		
最大地上高さ	4600~4800mm		
打込作業範囲	側面650~1650mm	側面700~1700mm	側面750~1700mm
リーダー長さ	3350mm		
リーダー起伏角度	25° ~105°		
ドリルヘッド	ロータリーバイブレーション方式	V50SS-T	
リーダー起伏シリンダー速度	Ⓔ 15scc/600rpm	Ⓕ 13scc/600rpm	
打込機本体旋回角度	後方旋回180度		
パイプキャッチ	A・B種, 角柱と打撃用 (オプション) に対応		
作動油タンク	80 L		
安全弁設定圧力 (油圧)	175kg/cm <sup>2</sup>		
油圧ポンプ	ギヤポンプ プランジャーポンプ		
各油圧シリンダー	複動油圧シリンダー直押し式		

※ 車両型式により異なります。



▶ 岩削装置(コンプレッサー搭載)付き KT-5000SS



削岩装置

コンプレサーが必要になります

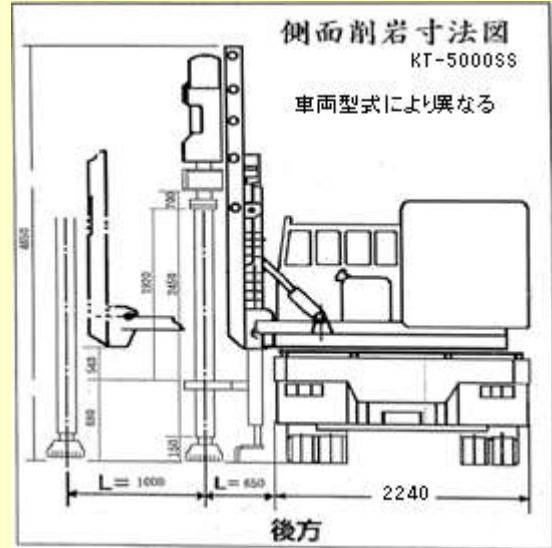
■建設・道路現場において、基礎杭孔の削岩をする機械

ダウンザホールをサイレントストライカー®に取り付けて削岩します



主要諸元

ダウンザホール型式



C4型 (標準)

680~1680mm

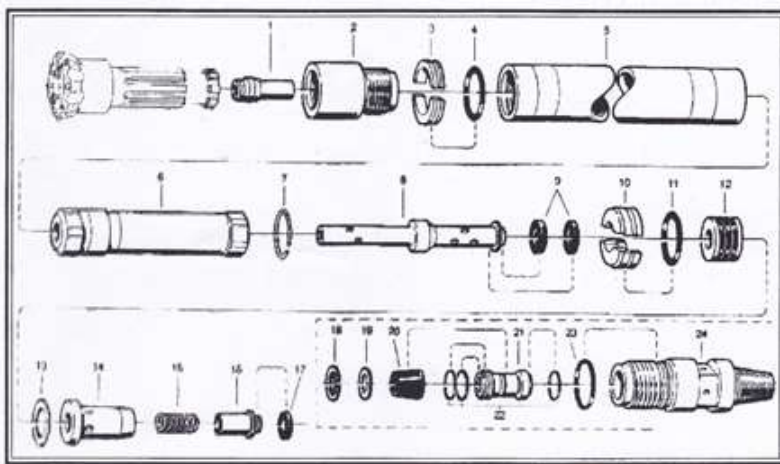
主要諸元

ダウンザホール型式	C4型 (標準)
作業範囲 車輦左右側面 *	680~1680mm
パイプ径	121mm
掘削ビット径	116mm~180mm
掘削有効長	2100mm (ガイド取付後) 本体(ビット除) 1034mm 中間ロット 500mm 1本 中間ロット 1000mm 1本

※ 車輦型式により異なります。



ダウンザホール



## オーガドリル

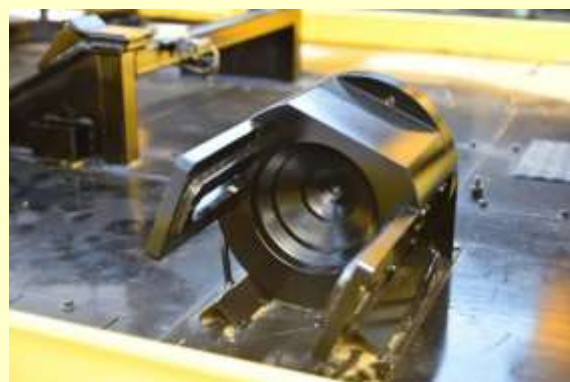
- 中央分離帯の樹脂ブロック等のアンカーボルトの穴開けができます  
サイレントストライカー®に取付けて、  
ガードロープ取付支柱のスリーブ設置穴を掘削します

性 能	
穴あけ	700mm
アースオーガ	直径 120mm
ビット	直径 130 mm



## 打撃用キャップ

- 振動を利用して打撃工法と同じ打込み施工ができます。  
丸柱 (A:139φ、B:114φ、P:60φ) に対応  
一定の条件では支柱の引き抜きもできます



## 角型パイプ用キャップ (角柱 125用)

- キャップのない角柱に専用キャップを付けることで、圧入工法や振動による打込みも可能です。  
丸柱と同じくレールを付けたままの施工にも利用できます



大正工業株式会社

〒559-0011 大阪市住之江区北加賀屋 3-2-21  
TEL(06)6685-4901 FAX(06)6685-7375